



Escola Estadual "Virgínio Perillo"
Avenida José Bernardes Maciel, 471 – Marília, Lagoa da Prata-MG
Fone: (37) 3261-3222 / E-mail: escola.34100@educacao.mg.gov.br

TRABALHO DE RECUPERAÇÃO FINAL

DISCIPLINA – BIOLOGIA

SÉRIE – 1º ANOS VESPERTINO

FINAL

PROFESSOR (A) – GLÉCIA MIRANDA

ALUNO –

Nº –

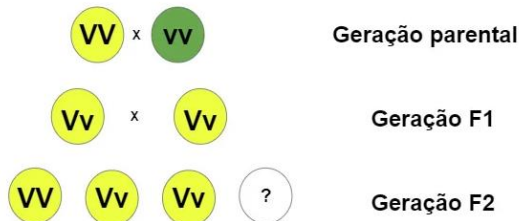
SALA –

NOTA –

QUESTÃO 01

HABILIDADE:

Observe o cruzamento de duas espécies na imagem a seguir.



a) A característica do indivíduo que falta na geração F2 é representada por qual genótipo _____

b) Esse indivíduo é dominante ou recessivo _____

QUESTÃO 02

HABILIDADE:

Em uma questão de Genética, o professor pediu para que o aluno identificasse o genótipo do organismo albino. Sabendo que o alelo é representado pela letra a e que o indivíduo albino é homocigoto recessivo:

a) Qual o genótipo desse indivíduo. _____

b) Qual o fenótipo desse indivíduo _____

QUESTÃO 03

HABILIDADE:

O fenômeno na divisão celular em que as cromátides de um cromossomo homólogo podem trocar fragmentos, provocando o surgimento de novas sequências de genes ao longo dos cromossomos ocorre em uma das fases finais da recombinação genética, no processo designado por sinapse, esse fenômeno ocorre em qual fase da meiose I.

a) Qual o nome desse fenômeno? _____

b) Em qual fase esse fenômeno acontece? _____

QUESTÃO 04	HABILIDADE:
<p>Quando há um corte na pele, os fibroblastos migram para a região danificada e produzem fibras colágenas, promovendo o fechamento do corte ou a cicatrização.</p> <p>a) A qual tecido pertencem as células envolvidas no processo de cicatrização?</p> <p>b) Que tipo de divisão celular ocorre no processo da cicatrização? Geneticamente, como são as células-filha em relação à célula que lhes deu origem nesse tipo de divisão celular?</p>	

QUESTÃO 05	HABILIDADE:
<p>O ciclo celular é formado por duas fases: interfase e divisão celular (meiose e mitose). A interfase corresponde à maior parte do ciclo, sendo um momento de grande atividade metabólica e também de crescimento celular. A mitose e a meiose, por sua vez, são mais curtas. Mitose é o processo de divisão celular que dá origem a duas células iguais à inicial, ou seja, com o mesmo número de cromossomos. Já na meiose, ocorrem duas divisões celulares, formando quatro células com metade do material genético da célula-mãe.</p> <div data-bbox="395 840 1069 1243" data-label="Diagram"> </div> <p>a) Ao final dos processos de divisão celular, verifica-se uma etapa conhecida como citocinese, explique esse processo:</p> <p>b) Escreva as etapas da mitose no processo da divisão celular :</p>	

QUESTÃO 06	HABILIDADE: EM13CNT304
<p>A divisão celular é o processo pelo qual uma célula produz outras células e pode ocorrer por dois tipos nos seres eucariontes: mitose e meiose. Os seres humanos apresentam células somáticas, que constituem o corpo, e células sexuais, também chamadas de gametas, responsáveis pela reprodução.</p> <p>Qual o tipo de divisão celular que células somáticas e gametas sofrem?</p>	

QUESTÃO 07	HABILIDADE: EM13CNT304
<p>Um m dos principais fenômenos que ocorrem na meiose é a permutação, também conhecida como crossing-over. Nesse processo ocorre a troca de pedaços entre cromossomos homólogos, aumentando assim a variedade genética.</p> <p>Sabendo-se que a permuta ocorre na meiose I, qual a fase e a subfase.</p>	

QUESTÃO 08	HABILIDADE: EM13CNT305
<p>Um pesquisador cruzou ervilhas de sementes amarelas com ervilhas de sementes verdes e obteve uma geração F1, formada exclusivamente por plantas com sementes amarelas. Ao realizar o cruzamento entre indivíduos da geração F1, obteve plantas amarelas e verdes, na proporção de 3:1. Considerando A como o alelo dominante e a como o alelo recessivo, qual seria o genótipo das plantas com sementes verdes?</p>	

QUESTÃO 09	HABILIDADE: EM13CNT305
<p>Cruzando-se ervilhas verdes vv com ervilhas amarelas Vv, os descendentes serão:</p>	

QUESTÃO 10	HABILIDADE: EM13CNT304
<p>Frequentemente, no estudo de Genética, encontramos representações gráficas que demonstram as relações de descendência e a ocorrência de alguma característica em uma família. Essa representação recebe o nome de:</p>	