



Escola Estadual "Virgínio Perillo"
Avenida José Bernardes Maciel, 471 – Marília, Lagoa da Prata-MG
Fone: (37) 3261-3222 / E-mail: escola.34100@educacao.mg.gov.br

AVALIAÇÃO BIMESTRAL

DISCIPLINA – CIÊNCIAS

SÉRIE – 6º ANOS

4º BIMESTRE

PROFESSOR (A) – GLÉCIA MIRANDA

ALUNO –

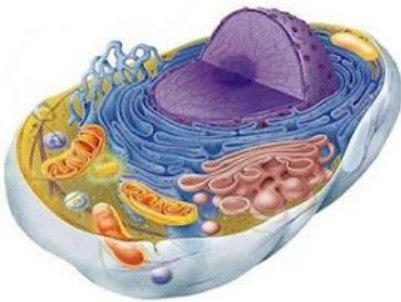
TURMA –

Nº –

QUESTÃO 01

HABILIDADE: (EF06CI06)

Observe a imagem e resolva à questão:



Qual estrutura corresponde a todo conteúdo celular localizado fora do núcleo e possui uma variada quantidade de organelas membranosas, as quais desenvolvem as mais variadas funções?

QUESTÃO 02

HABILIDADE: EF06CI06)

É a unidade estrutural e funcional dos seres vivos, faz parte da organização do corpo. São aproximadamente 10 trilhões no corpo humano, todas com funções bem definidas.

A estrutura que está sendo definida é

QUESTÃO 03

HABILIDADE: EF06CI06)

Todos os seres vivos são constituídos por células, sendo estas, portanto, a unidade morfológica dos organismos vivos. As células que não possuem um núcleo definido envolto por membranas são classificadas como

QUESTÃO 04

HABILIDADE: EF06CI06)

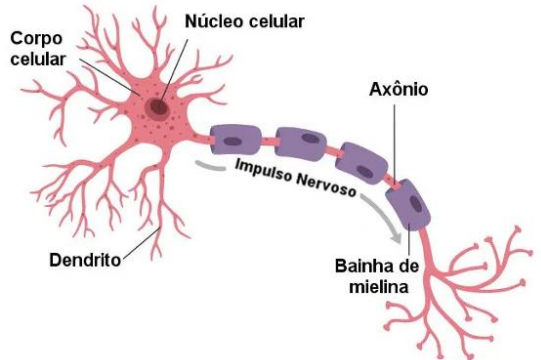
A bactéria é constituída por apenas uma célula, já o ser humano é formado por muitas células. A exemplo da bactéria que possui apenas uma célula, logo, ela é classificada como:

--

QUESTÃO 05	HABILIDADE: EF06CI06)
As estruturas das células são vivas, carregam a informação genética de um organismo e são capazes de transmitir essa informação no momento da divisão celular. Uma célula procarionte é diferente de uma célula eucarionte pela falta de:	

QUESTÃO 06	HABILIDADE: (EF06CI07)
Uma dona de casa encostou a mão num ferro quente e reagiu imediatamente por meio de um ato reflexo. Nessa ação, o neurônio efetuator levou o impulso nervoso para:	

QUESTÃO 07	HABILIDADE: (EF06CI07)
O sistema Nervoso é formado por dois tipos de células. Escreva os nomes das células:	

QUESTÃO 08	HABILIDADE: (EF06CI26MG)
Observe abaixo o esquema de uma célula nervosa:	
	- Qual o nome dessa célula:

QUESTÃO 09	HABILIDADE: (EF06CI07)
Cérebro, cerebelo e tronco encefálico são órgãos de qual sistema:	

QUESTÃO 10	HABILIDADE: (EF06CI26MG)
A região de encontro entre os neurônios e entre neurônios e órgãos, onde ocorre a transmissão química de impulsos elétricos, é denominada:	