



Escola Estadual "Virgínio Perillo"
Avenida José Bernardes Maciel, 471 – Marília, Lagoa da Prata-MG
Fone: (37) 3261-3222 / E-mail: escola.34100@educacao.mg.gov.br

TRABALHO DE RECUPERAÇÃO FINAL

DISCIPLINA – CIÊNCIAS

SÉRIE – 8º ANOS

RECUPERAÇÃO
FINAL – EST. INDEP.

PROFESSOR (A) –

ALUNO –

Nº –

SALA –

NOTA –

QUESTÃO 01

HABILIDADE: :EF08CI48MG

“A boca avança sobre o sanduíche. Os dentes cortam o pão e rasgam o recheio. A mordida marca a largada do percurso que o alimento fará por um tubo com cerca de 7 metros de comprimento, ora mais largo, ora mais estreito, na maior parte, cheio de curvas. Alguns obstáculos diminuirão a velocidade dessa longa travessia, que deverá durar entre 12 e 14 horas. No final da jornada, as ligações químicas das moléculas do sanduíche estarão quebradas em porções suficientemente pequenas para permitir que elas penetrem nas células humanas”.

- a) O texto refere-se a qual processo?
- b) Quais substâncias são responsáveis por “quebrar” as ligações químicas durante a digestão?

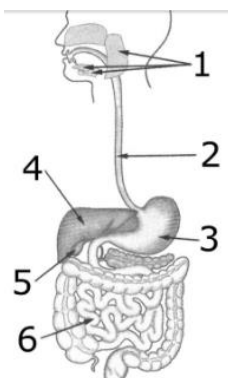
QUESTÃO 02

HABILIDADE: EF08CI48MG

Quais são as etapas da atuação do sistema digestório sobre o alimento ingerido, na ordem em que acontecem?

QUESTÃO 03**HABILIDADE:** EF08CI48MG

Analise a imagem e dê o nome das estruturas que formam o Sistema Digestório.

**QUESTÃO 04****HABILIDADE:** EF08CI48MG

Um dado preocupante, quando se analisa o hábito alimentar da população brasileira, principalmente nos grandes centros urbanos, é que em geral se verifica uma baixa ingestão de alimentos ricos em fibras. As fibras estão presentes em maior quantidade em vários alimentos de origem vegetal, tais como, verduras, legumes, frutas e cereais integrais.

Por que a ingestão dos alimentos ricos em fibras é importante?

QUESTÃO 05**HABILIDADE:** EF08CI48MG

Descreva as funções:

- a) Fígado
- b) Biles
- c) Pâncreas
- d) Insulina

QUESTÃO 06**HABILIDADE:**
EF08CI48MG

Observe a tirinha abaixo. Nela é mencionada TRÊS TIPOS DE ENERGIA. Quais são elas?

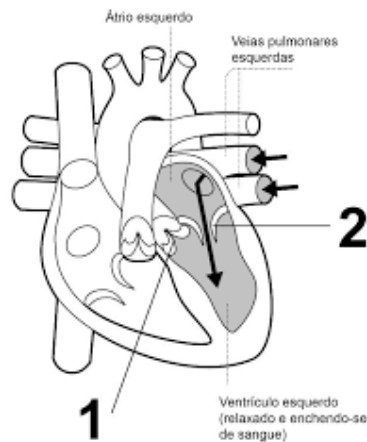
**QUESTÃO 07****HABILIDADE:** EF09CI02

Leia com atenção as informações abaixo:

Em usinas **hidrelétricas**, a queda d'água move turbinas que acionam geradores. Em usinas **eólicas**, os geradores são acionados por hélices movidas pelo vento. Na conversão direta da energia **solar**-elétrica são painéis fotovoltaicos que produzem tensão elétrica. Além de todos produzirem eletricidade, esses processos **TÊM EM COMUM** o fato de serem?

QUESTÃO 08**HABILIDADE:** EF09CI02

Identifique na imagem o átrio e ventrículo direito.

**QUESTÃO 09****HABILIDADE:** EF08CI150MG

O sistema cardiovascular é formado pelo coração e uma grande quantidade de vasos sanguíneos.

Esses vasos podem ser classificados em três tipos distintos: **artérias, veias e capilares**. Cite a função de cada vaso sanguíneo.

QUESTÃO 10**HABILIDADE:** EF08CI150MG

Descreva os processos:

a) Pequena circulação

b) Grande circulação

QUESTÃO 11

HABILIDADE:
EF08CI150MG



Na tirinha calvin cita uma das consequências do aumento do efeito estufa, abaixo estão listados outros impactos ambientais, qual o que não é decorrente do aumento desse efeito? "O planeta começa a responder com derretimento de geleiras, secas, escassez de água e aquecimento global aos milhares de anos de agressões feitas pelo homem."

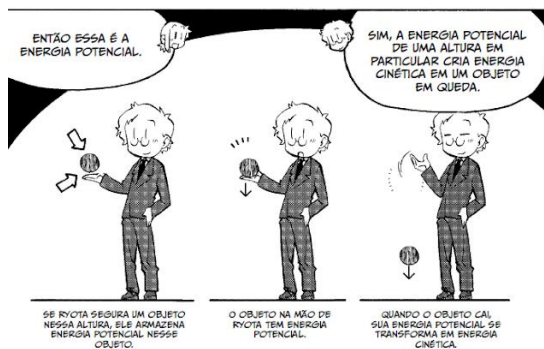
QUESTÃO 12

HABILIDADE: EF08CI151MG

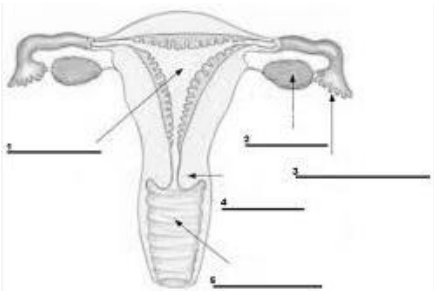
Em uma residência há um TV de LED 32" de potência de 100 W. Sabendo que os moradores assistem por dia aproximadamente 2 h de TV diariamente, determine a energia consumida pelo equipamento em kWh ao fim de 1 mês (30 DIAS).

QUESTÃO 13**HABILIDADE: EF08CI151MG**

Qual a diferença de ENERGIA POTENCIAL GRAVITACIONAL, ELÁSTICA E CINÉTICA?

**QUESTÃO 14****HABILIDADE: EF09CI02**

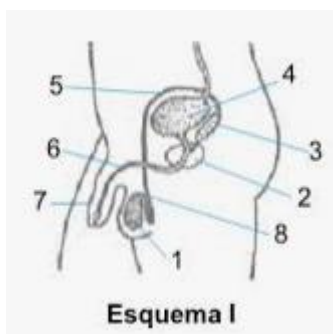
Observe o desenho:



- Dê o nome das estruturas no Sistema reprodutor feminino.
- Em que local o embrião se desenvolve?
- Em que local se formam os óvulos?

QUESTÃO 15**HABILIDADE: EF08CI151MG**

Observe o esquema:



Em que local ocorre a produção dos gametas (espermatozóide)?