



Escola Estadual "Virgínio Perillo"
Avenida José Bernardes Maciel, 471 – Marília, Lagoa da Prata-MG
Fone: (37) 3261-3222 / E-mail: escola.34100@educacao.mg.gov.br

Trabalho de Recuperação 4º Bimestre

DISCIPLINA – MATEMÁTICA

SÉRIE – 2º ano

4º BIMESTRE

PROFESSOR (A) – João Paulo

ALUNO –

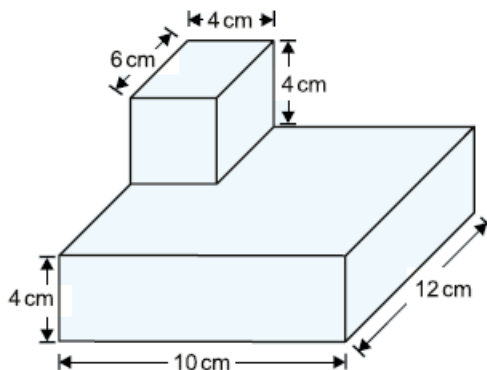
TURMA –

Nº –

QUESTÃO 01

HABILIDADE: EM13MAT309B

Para sustentar uma escultura, um artista construiu uma base de gesso composta por dois blocos retangulares, conforme representado na figura abaixo.

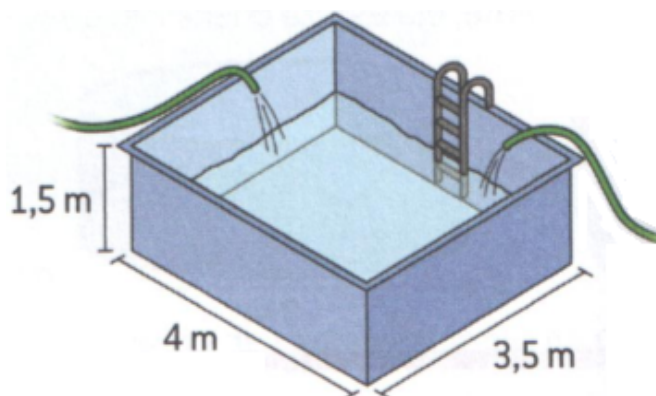


Qual é a medida do volume mínimo de gesso que esse artista utilizou?

QUESTÃO 02

HABILIDADE: EM13MAT309B

Para encher a piscina da casa do Sr. Jorge representada na figura abaixo, são ligadas duas torneiras simultaneamente. Sabendo que cada torneira despeja 250 Litros de água por minuto.

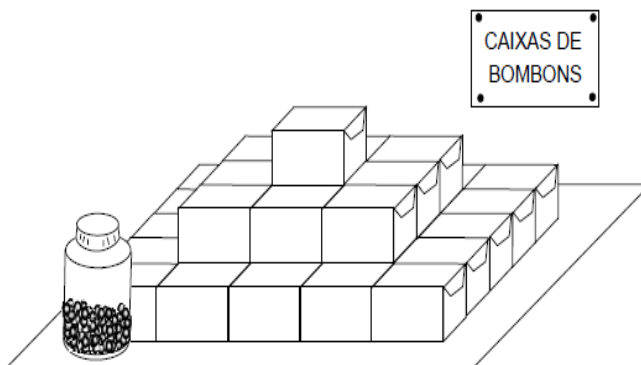


Sabendo que $1\text{m}^3 = 1.000$ litros, o tempo esperado para que a piscina encha é de:

QUESTÃO 03

HABILIDADE: EM13MAT309B

Uma das empregadas da loja de doces colocou várias caixas iguais umas sobre as outras, formando um monte como o que vê na figura.



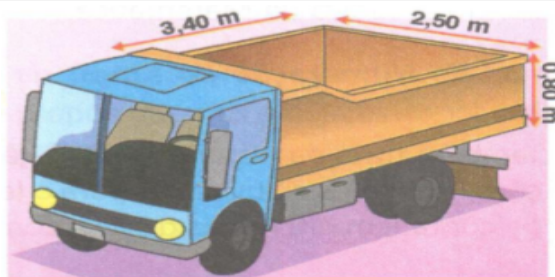
O preço de uma caixa é de R\$ 2,50.

O valor pago por um cliente que compra todas as caixas do monte é

QUESTÃO 04

HABILIDADE: EM13MAT309B

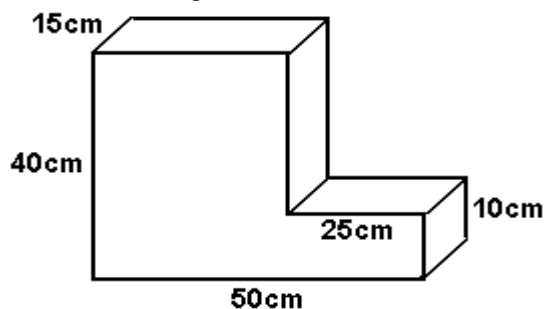
Um caminhão basculante tem carroceria com as dimensões indicadas na figura. O número de viagens necessárias para transportar 136 m^3 de areia é:



QUESTÃO 05

HABILIDADE: EM13MAT309B

O sólido da figura é composto por dois blocos retangulares.



Qual é o volume do sólido?

QUESTÃO 06

HABILIDADE: EM13MAT309B

Saresp-2009). Um restaurante oferece suco para seus clientes em copos com formato de prisma, cuja base é um quadrado de área $0,25 \text{ dm}^2$.

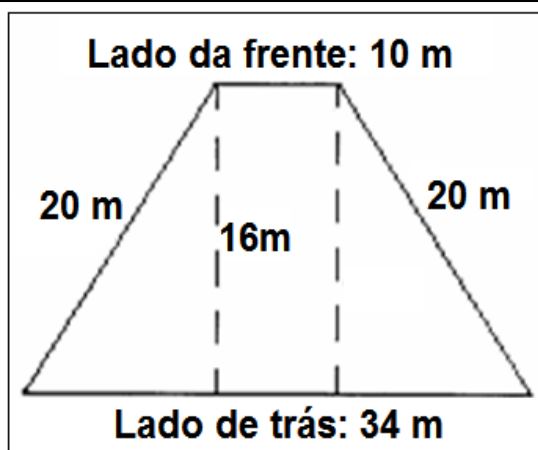


Sabendo que $1 \text{ dm}^3 = 1$ litro, se a altura de cada copo é de $1,2 \text{ dm}$, então a quantidade de copos equivalente a uma jarra com $1,8$ litro é:

QUESTÃO 07

HABILIDADE: EM13MAT307B

A figura mostra a planta de um terreno, com algumas medidas indicadas.

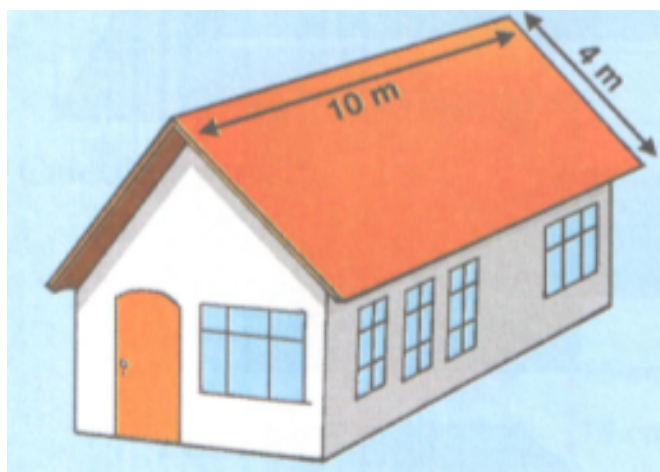


Qual a área desse terreno?

QUESTÃO 08

HABILIDADE: EM13MAT307B

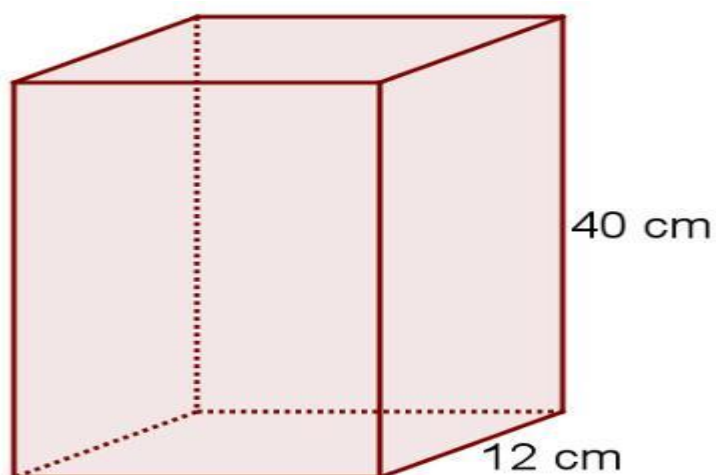
Se para cobrir cada m^2 de telhado são usadas 20 telhas francesas, então para cobrir um telhado com as dimensões indicadas na figura abaixo serão necessárias:



QUESTÃO 09

HABILIDADE: EM13MAT309B

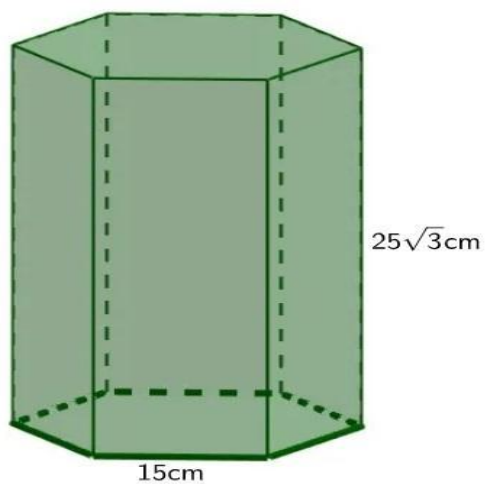
Qual é o volume do prisma da imagem a seguir, sabendo que ele é um prisma reto e sua base é quadrada?



QUESTÃO 10

HABILIDADE: EM13MAT309B

Um objeto possui formato de um prisma de base hexagonal, como o da imagem a seguir:



Analisando esse objeto, podemos afirmar que o seu volume é igual a: